



കേരള സർക്കാർ

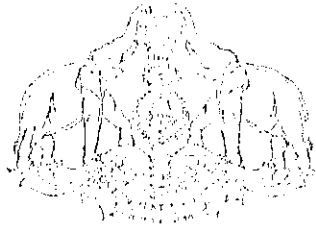


റസിഡൻഷ്യൽ വൈറ്റൽ റേറ്റിസ് 2013

സാമ്പത്തിക സ്ഥിതി വിവരക്കണക്ക് വകുപ്പ് ഡയറക്ടർ ജനറലിന്റെ കാര്യാലയം
തിരുവനന്തപുരം
സെപ്റ്റംബർ 2016

18
20
1576

16208



കേരള സർക്കാർ

രസിഡൻഷ്യൽ വൈറ്റൽ റേറ്റ്സ്

2013

2015

സാമ്പത്തിക സ്ഥിതിവിവര കണക്ക് വകുപ്പ് ഡയറക്ടർ ജനറലിന്റെ കാര്യാലയം
തിരുവനന്തപുരം
സെപ്റ്റംബർ 2016

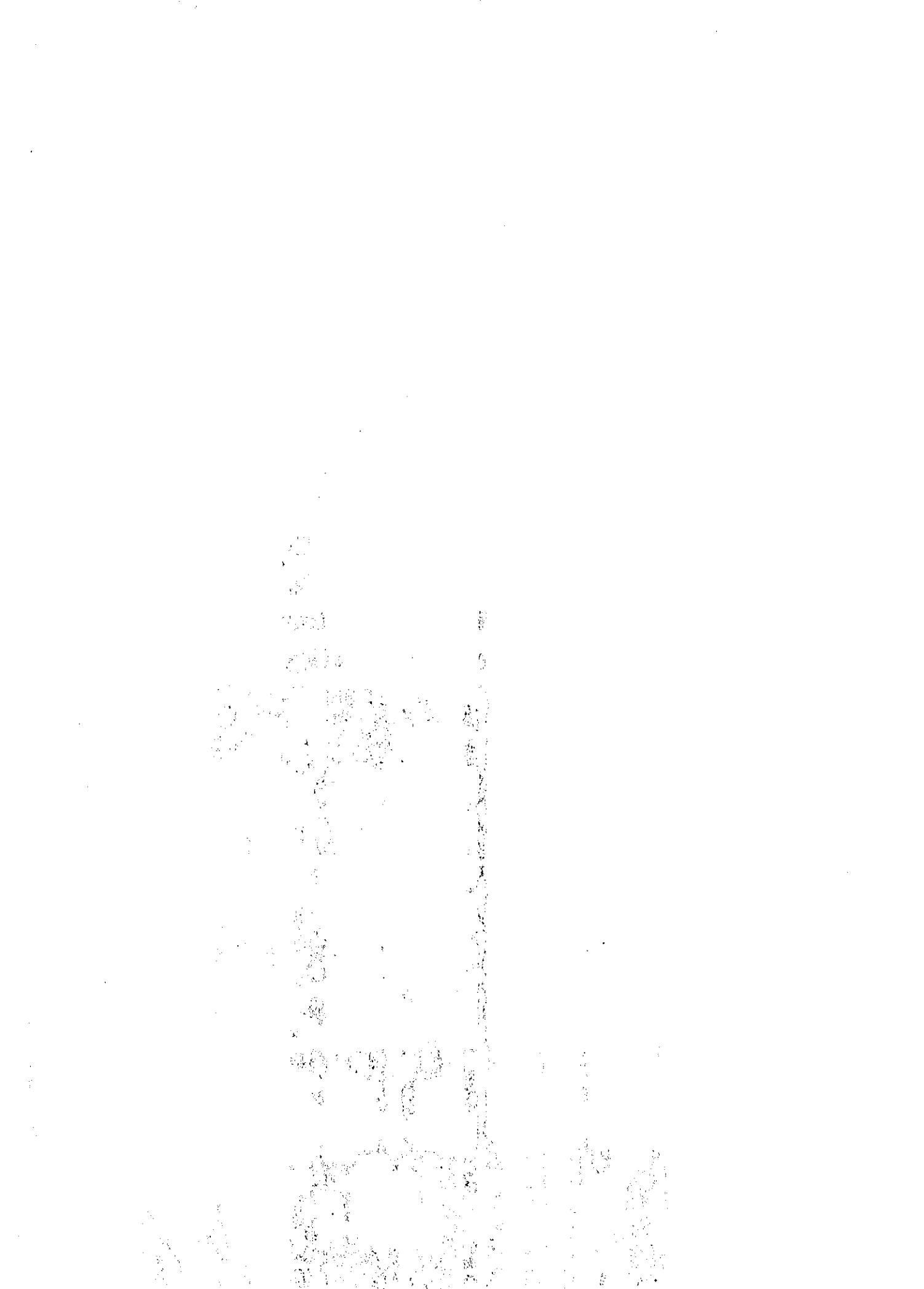
ആമുഖം

തിരഞ്ഞെടുത്ത രജിസ്ട്രേഷൻ യൂണിറ്റുകളിലെ രജിസ്റ്റർ ചെയ്യപ്പെടാതെ പോകുന്ന ജനന മരണങ്ങളെ ഉൾപ്പെടുത്തി കൃത്യമായ ജനനമരണ നിരക്കുകൾ തയ്യാറാക്കുക എന്നതാണ് സ്പോട്ട്ചെക്ക് സർവ്വെയുടെ പ്രധാന ലക്ഷ്യം. റെസിഡൻഷ്യൽ വൈറ്റൽ റേറ്റ്സ് 2013 എന്ന പ്രസിദ്ധീകരണം തിരഞ്ഞെടുത്ത 29 മുൻസിപ്പാലിറ്റികളിലും 5 കോർപ്പറേഷനുകളിലും നടന്ന ജനനമരണങ്ങൾ താരതമ്യം ചെയ്യുകയാണ് 2013 ലെ സ്പോട്ട്ചെക്ക് സർവ്വെ കൊണ്ട് ഉദ്ദേശിക്കുന്നത്. ഇതിനുവേണ്ടി തിരഞ്ഞെടുത്ത മുൻസിപ്പാലിറ്റി/കോർപ്പറേഷനുകളിലെ നിശ്ചിത വാർഡുകൾ റാൻഡമായി തിരഞ്ഞെടുത്ത് അവിടെയുള്ള എല്ലാ കുടുംബങ്ങളിലും സർവ്വെ നടത്തുന്നു.

ശ്രീമതി.വി.എസ്.രാധാമണി, അഡീഷണൽ ഡയറക്ടർ(ജനറൽ) & അഡീഷണൽ ചീഫ് രജിസ്ട്രാർ (ജനന മരണം) ന്റെ മേൽ നോട്ടത്തിൽ ഈ വകുപ്പിലെ വൈറ്റൽ സ്റ്റാറ്റിസ്റ്റിക്സ് വിഭാഗം ആണ് വാർഷിക റിപ്പോർട്ട് തയ്യാറാക്കിയത്. ശ്രീമതി.എൽ.ശോഭനപിള്ള, ഡെപ്യൂട്ടി ഡയറക്ടർ ആന്റ് ഡെപ്യൂട്ടി ചീഫ് രജിസ്ട്രാർ (ജനന മരണം) ന്റെ മാർഗ്ഗനിർദ്ദേശങ്ങളോടെ വൈറ്റൽ സ്റ്റാറ്റിസ്റ്റിക്സ് വിഭാഗത്തിലെ ഉദ്യോഗസ്ഥരുടെ ആത്മാർത്ഥമായ പ്രയത്നത്തെ ഞാൻ അഭിനന്ദിക്കുന്നു.

തിരുവനന്തപുരം
തീയതി : 08/09/2016

ഒപ്പ്/-
വി.രാമചന്ദ്രൻ
ഡയറക്ടർ ജനറൽ



ഉള്ളടക്കം

ക്രമ നമ്പർ	ശീർഷകം	പേജ് നമ്പർ
I	അവതാരിക	1
II	സർവ്വെയുടെ ഉദ്ദേശലക്ഷ്യങ്ങൾ	2
III	സർവ്വെയുടെ വ്യാപ്തി	2
IV	സർവ്വെയുടെ പരിമിതികൾ	4
V	സർവ്വെയെ സംബന്ധിച്ച വിലയിരുത്തൽ	4
പട്ടിക		
1	കോർപ്പറേഷൻ/മുൻസിപ്പാലിറ്റികളിലെ നിർണ്ണയിച്ച ജനസംഖ്യ-2013 (ജൂലായ് ഒന്നുമുതൽ)	9
2	വിദ്യാഭ്യാസ സ്ഥാപനങ്ങളുടെ എണ്ണം-2013	10
3	പ്രീകിത്സാ സ്ഥാപനങ്ങളുടെ എണ്ണം-2013	14
4	രജിസ്ട്രേഷൻ യൂണിറ്റുകളുടെ വിസ്തൃതി, ജനസാന്ദ്രത, ജനസംഖ്യ-2013	16
5	രജിസ്ട്രേഷൻ യൂണിറ്റുകളിലെ ശ്മശാനങ്ങളുടെ എണ്ണം-2013	17
6	ജനന മരണങ്ങളെ സംബന്ധിച്ച വിവരങ്ങൾ-2012	18
7	മരണകാരണങ്ങളായ രോഗങ്ങളെ സംബന്ധിച്ച വിവരങ്ങൾ-2013	24
8	സർവ്വെ നടത്തിയ രജിസ്ട്രേഷൻ യൂണിറ്റിലെ വിവരങ്ങൾ-2013	28
9	തിരഞ്ഞെടുത്ത രജിസ്ട്രേഷൻ യൂണിറ്റുകളിലെ രജിസ്റ്റർ ചെയ്തപ്പോൾ പോകുന്ന ജനന മരണങ്ങളുടെയും രജിസ്ട്രേഷൻ യൂണിറ്റിന് പുറത്ത് നടക്കുന്ന ജനന മരണങ്ങളുടെയും നിരക്ക് സംബന്ധിച്ച വിവരങ്ങൾ-2013	30
10	രജിസ്റ്റർ ചെയ്ത ജനനമരണങ്ങളുടെ നിരക്ക്, ക്രമീകരണം നടത്തിയ ജനനമരണങ്ങളുടെ നിരക്ക് എന്നിവ സംബന്ധിച്ച വിവരങ്ങൾ-2013	31
	അനുബന്ധം	
1	ക്രമീകരണം നടത്തിയ ജനനമരണങ്ങളുടെ നിരക്ക് കണക്കാക്കുന്ന മാർഗ്ഗം	32

1. അവതാരിക

1969-ലെ രജിസ്ട്രേഷൻ ഓഫ് ബർത്ത് ആൻറ് ഡെത്ത് ആക്ട് പ്രകാരമാണ് ഇന്ത്യയിൽ സിവിൽ രജിസ്ട്രേഷൻ സംവിധാനം നിലവിൽ വന്നത്. എല്ലാ ജനനമരണങ്ങളും അവ സംഭവിക്കുന്ന സ്ഥലത്തെ രജിസ്ട്രേഷൻ യൂണിറ്റുകളിൽ (തദ്ദേശ സ്വയംഭരണ സ്ഥാപനങ്ങൾ) 21 ദിവസത്തിനകം നിർബന്ധമായും രജിസ്റ്റർ ചെയ്യണമെന്ന് ആക്ടിൽ വ്യവസ്ഥ ചെയ്തിട്ടുള്ളത്. നിശ്ചിത കാലയളവിനുള്ളിൽ ജനന മരണങ്ങൾ രജിസ്റ്റർ ചെയ്തില്ലെങ്കിൽ പിഴയും ശിക്ഷയും ആക്ടിൽ വ്യവസ്ഥ ചെയ്തിട്ടുണ്ട്. ജനനമരണങ്ങൾ സംഭവിക്കുന്ന സ്ഥലത്തെ രജിസ്ട്രേഷൻ യൂണിറ്റുകളിലാണ് ബന്ധപ്പെട്ട രജിസ്ട്രേഷൻ നടക്കുന്നത് ആയതിനാൽ അതാത് സ്ഥലത്തെ ജനന മരണങ്ങളെ സംബന്ധിച്ച യഥാർത്ഥചിത്രം വ്യക്തമാകുന്നില്ല. പട്ടണ പ്രദേശങ്ങളിലെ രജിസ്ട്രേഷൻ റിക്കാർഡുകളിൽ നിന്നും ലഭിക്കുന്ന വിവരങ്ങൾ അവിടങ്ങളിലെ തദ്ദേശവാസികളെ സംബന്ധിച്ച് മാത്രമായിരിക്കില്ല. മെച്ചപ്പെട്ട ചികിത്സാസൗകര്യങ്ങൾ കൂടുതൽ ലഭിക്കുന്നത് പട്ടണപ്രദേശങ്ങളിലാണ്. ആയതിനാൽ ഗ്രാമപ്രദേശങ്ങളിൽ നിന്ന് ജനങ്ങൾ പട്ടണ പ്രദേശങ്ങളിലേക്ക് ചികിത്സാർത്ഥം ധാരാളമായി എത്തപ്പെടുന്നു. ഈ സാഹചര്യത്തിൽ കൂടുതൽ ജനന മരണങ്ങൾ പട്ടണപ്രദേശങ്ങളിൽ രജിസ്റ്റർ ചെയ്യപ്പെടുന്നു.

ജനസംഖ്യാകണക്കിലെ അടിസ്ഥാനവിവരങ്ങൾ നഗരഗ്രാമമേഖലയിൽ പ്രത്യേകം പ്രത്യേകം തരം തിരിച്ച് തയ്യാറാക്കുകയെന്നത് വളരെ പ്രാധാന്യമുള്ള കാര്യമാണ്. കേരളത്തിൽ ജനന മരണ രജിസ്ട്രേഷൻ നിരക്ക് നഗരപ്രദേശങ്ങളിൽ കൂടുതലും ഗ്രാമപ്രദേശങ്ങളിൽ കുറവുമായിട്ടാണ് കാണപ്പെടുന്നത്. കൂടാതെ നഗരപ്രദേശങ്ങളെക്കാൾ ഗ്രാമപ്രദേശങ്ങളിൽ കൂടുതൽ ജനനമരണങ്ങൾ രജിസ്റ്റർ ചെയ്യപ്പെടാതെ പോകുന്നതായും കണ്ടെത്തിയിട്ടുണ്ട്, പ്രത്യേകിച്ചും മരണങ്ങൾ. ഗ്രാമപ്രദേശങ്ങളിൽ കൂടുതൽ മരണങ്ങളും സംഭവിക്കുന്നത് വീടുകളിലാണ്. രജിസ്ട്രേഷന്റെ പ്രാധാന്യത്തെ സംബന്ധിച്ച് ഗ്രാമപ്രദേശങ്ങളിലെ ജനങ്ങളുടെ അറിവില്ലായ്മ കാരണമാണ് മരണങ്ങൾ പലതും രജിസ്റ്റർ ചെയ്യപ്പെടാതെ പോകുന്നത്. ആത്മഹത്യ, ഭ്രൂണഹത്യ എന്നിവ ഗ്രാമപ്രദേശങ്ങളിലേയും പട്ടണപ്രദേശങ്ങളിലേയും ജനങ്ങൾ രഹസ്യമായി വെക്കുന്നതായി കാണപ്പെടുന്നു. അതു പോലെ ശിശുമരണം, നിർജ്ജീവ ജനനം(ചാപിള്ള), എന്നിവയും രജിസ്റ്റർ ചെയ്യപ്പെടാതെ പോകുന്നു. ഈ പ്രവണത സംസ്ഥാനമൊട്ടാകെ കാണപ്പെടുന്നു.

ഈ സാഹചര്യത്തിൽ തിരഞ്ഞെടുത്ത മുൻസിപ്പാലിറ്റി/കോർപ്പറേഷനുകളിലെ തിരഞ്ഞെടുത്ത വാർഡുകളിൽ നടന്നുവരുന്ന സ്പോട്ട് ചെക്ക് സർവ്വെയുടെ പ്രാധാന്യം വർദ്ധിക്കുന്നു.

2. സർവ്വെയുടെ ഉദ്ദേശലക്ഷ്യങ്ങൾ

- a) തിരഞ്ഞെടുത്ത മുൻസിപ്പാലിറ്റി/കോർപ്പറേഷനുകളിലെ തിരഞ്ഞെടുത്ത വാർഡുകളിലെ രജിസ്റ്റർ ചെയ്യപ്പെടാതെ പോകുന്ന ജനനമരണങ്ങൾ കണ്ടെത്തി യഥാർത്ഥ കണക്ക് തയ്യാറാക്കുക
- b) സർവ്വെ നടത്തുന്ന സ്ഥലങ്ങളിലെ തദ്ദേശവാസികളുടെ ജനനമരണ നിരക്ക് കണക്കാക്കുക
- c) സർവ്വെ നടത്തുന്ന സ്ഥലങ്ങളിൽ ജനങ്ങളെ മരണത്തിലേക്ക് നയിക്കുന്ന പ്രധാനപ്പെട്ട അസുഖങ്ങൾ ഏതൊക്കെ ആണെന്ന് കണ്ടുപിടിക്കുക

3. സർവ്വെയുടെ വ്യാപ്തി

സംസ്ഥാനത്തെ 5 കോർപ്പറേഷനുകളിലും തിരഞ്ഞെടുത്ത 29 മുൻസിപ്പാലിറ്റികളും ഉൾപ്പെടെ 34 സെന്ററുകളിലാണ് സ്പോട്ട്ചെക്ക് സർവ്വെ നടത്തുന്നത്. സ്പോട്ട്ചെക്ക് സർവ്വെ നടത്തുന്ന മുൻസിപ്പാലിറ്റി/കോർപ്പറേഷനുകളും അവിടെ ജോലിചെയ്യുന്ന സ്റ്റാറ്റിസ്റ്റിക്കൽ വിഭാഗം ജീവനക്കാരുടെ എണ്ണവും ചുവടെ ചേർക്കുന്നു.

ക്രമ നമ്പർ	മുൻസിപ്പാലിറ്റി / കോർപ്പറേഷൻ	സ്റ്റാറ്റിസ്റ്റിക്കൽ ജീവനക്കാർ		
		സ്റ്റാറ്റിസ്റ്റിക്കൽ അസിസ്റ്റന്റ് ഗ്രേഡ്. I	റിസർച്ച് അസിസ്റ്റന്റ്	ആകെ
1	നെയ്യാറ്റിൻകര	1	0	1
2	തിരുവനന്തപുരം	2	1	3
3	ആറ്റിങ്ങൽ	1	0	1
4	കൊല്ലം	2	1	3
5	പുന്നലൂർ	1	0	1
6	കായംകുളം	1	0	1
7	മാവേലിക്കര	1	0	1
8	ആലപ്പുഴ	2	1	3
9	ചേർത്തല	1	0	1
10	തിരുവല്ല	1	0	1

11	ചങ്ങനാശ്ശേരി	1	0	1
12	കോട്ടയം	1	0	1
13	പാല	1	0	1
14	വൈക്കം	1	0	1
15	മുവാറ്റുപുഴ	1	0	1
16	കൊച്ചി	2	1	3
17	ആലുവ	1	0	1
18	നോർത്ത് പറവൂർ	1	0	1
19	പെരുമ്പാവൂർ	1	0	1
20	ഇരിഞ്ഞാലക്കുട	1	0	1
21	കൊടുങ്ങല്ലൂർ	1	0	1
22	ചാലക്കുടി	1	0	1
23	തൃശ്ശൂർ	1	0	1
24	ഗുരുവായൂർ	1	0	1
25	കുന്ദംകുളം	1	0	1
26	പാലക്കാട്	1	0	1
27	ചിറ്റൂർ-തത്തമംഗലം	1	0	1
28	തിരുർ	1	0	1
29	മലപ്പുറം	1	0	1
30	കോഴിക്കോട്	2	1	3
31	വടകര	1	0	1
32	തലശ്ശേരി	1	0	1
33	കണ്ണൂർ	1	0	1
34	കാസർഗോഡ്	1	0	1
ആകെ		39	5	44

തിരഞ്ഞെടുത്ത 34 സെൻററുകളിലും സർവ്വെയുമായി ബന്ധപ്പെട്ട ഫീൽഡ് ജോലികൾ നടത്തുന്നു. 34 സെൻററുകളിൽ ആലപ്പുഴ ഒഴികെയുള്ള സെൻററുകളിൽ 15 വാർഡുകൾ രാൻഡം അടിസ്ഥാനത്തിൽ തിരഞ്ഞെടുത്താണ് സർവ്വെ നടത്തുന്നത്. ആലപ്പുഴ മുൻസിപ്പാലിറ്റിയിൽ 25 വാർഡുകൾ രാൻഡം അടിസ്ഥാനത്തിൽ തിരഞ്ഞെടുത്ത് സർവ്വെ നടത്തുന്നു. 34 സെൻററുകളിലും നിയമിച്ചിട്ടുള്ള സ്റ്റാറ്റിസ്റ്റിക്കൽ വിഭാഗം ജീവനക്കാർ തിരഞ്ഞെടുത്ത വാർഡുകളിലെ എല്ലാ വീടുകളും സന്ദർശിച്ച് ആവശ്യമായ വിവരങ്ങൾ ശേഖരിക്കുന്നു.

4. സർവ്വെയുടെ പരിമിതികൾ

രജിസ്ട്രാർ ചെയ്യപ്പെടാതെ പോകുന്ന ജനനമരണങ്ങൾ കണ്ടെത്തുക എന്നുള്ളതാണ് ഈ സർവ്വെയുടെ പ്രധാന ഉദ്ദേശ ലക്ഷ്യങ്ങളിൽ ഒന്ന്. എന്നാൽ പട്ടണപ്രദേശങ്ങളിൽ തിരഞ്ഞെടുത്ത സ്ഥലങ്ങളിൽ മാത്രമാണ് ഈ സർവ്വെ നടത്തുന്നത്. ഗ്രാമപ്രദേശങ്ങളിൽ ഈ സർവ്വെ നടത്തുന്നില്ല.

പട്ടണ പ്രദേശങ്ങളിലെ തിരഞ്ഞെടുത്ത സ്ഥലങ്ങളിൽ മാത്രം നടത്തുന്നതിനാൽ പട്ടണപ്രദേശങ്ങളിലെ എല്ലാ സ്ഥലങ്ങളിലെയും യഥാർത്ഥ കണക്കുകൾ വ്യക്തമാകുന്നില്ല. ഇക്കാരണങ്ങളാൽ ഗ്രാമപ്രദേശങ്ങളിലെയും പട്ടണപ്രദേശങ്ങളിലെയും രജിസ്ട്രാർ ചെയ്യപ്പെടാതെ പോകുന്ന ജനനമരണങ്ങളെ സംബന്ധിച്ച് താരതമ്യപാനം നടത്തുവാൻ കഴിയുന്നില്ല. സംസ്ഥാനത്തിൽ ഇപ്രകാരമുള്ള കണക്കുകൾ ലഭ്യമാക്കുന്നതിന് പട്ടണപ്രദേശങ്ങളിലെ ബാക്കിയുള്ള സ്ഥലങ്ങളിലും ഗ്രാമ പ്രദേശങ്ങളിലും ഈ സർവ്വെ വ്യാപിപ്പിക്കേണ്ടതായിട്ടുണ്ട്.

സർവ്വെയെ സംബന്ധിച്ച വിലയിരുത്തൽ

തിരഞ്ഞെടുത്ത കോർപ്പറേഷൻ/മുൻസിപ്പാലിറ്റികളിലെ നിർണ്ണയിച്ച അർദ്ധവാർഷിക ജനസംഖ്യാ കണക്കാണ് പട്ടിക(1) ൽ പ്രതിപാദിച്ചിട്ടുള്ളത്. ഈ ജനസംഖ്യാകണക്ക് 2011 സെൻസസിനെ അടിസ്ഥാനപ്പെടുത്തിയുള്ളതാണ്. ചില കോർപ്പറേഷൻ/മുൻസിപ്പാലിറ്റി ഒഴിച്ച് പൊതുവെ ജനസംഖ്യ വർദ്ധിക്കുന്നതായാണ് കാണുവാൻ കഴിയുന്നത്. 34 തിരഞ്ഞെടുത്ത സെൻററുകളിൽ ഏറ്റവും കൂടുതൽ അർദ്ധവാർഷിക ജനസംഖ്യ തിരുവനന്തപുരം കോർപ്പറേഷനിലും ഏറ്റവും കുറവ് പാലാ മുൻസിപ്പാലിറ്റിയിലും ആണ് രേഖപ്പെടുത്തിയിട്ടുള്ളത് മുൻസിപ്പാലിറ്റികളിൽ ഏറ്റവും കൂടുതൽ ആലപ്പുഴയിലാണ് രേഖപ്പെടുത്തിയിട്ടുള്ളത്.

സർക്കാർ, സ്വകാര്യതലത്തിൽ പ്രവർത്തിക്കുന്ന വിദ്യാഭ്യാസ സ്ഥാപനങ്ങളെ സംബന്ധിച്ച വിവരങ്ങളാണ് പട്ടിക(2) ൽ പ്രതിപാദിച്ചിട്ടുള്ളത്. 275 വിദ്യാഭ്യാസ സ്ഥാപനങ്ങൾ ഉള്ള കൊച്ചി കോർപ്പറേഷൻ ഒന്നാം സ്ഥാനത്തും 263 വിദ്യാഭ്യാസ സ്ഥാപനങ്ങൾ ഉള്ള കോഴിക്കോട് കോർപ്പറേഷൻ രണ്ടാം സ്ഥാനത്തുമാണ്. മുൻസിപ്പാലിറ്റികളിൽ 103 വിദ്യാഭ്യാസ സ്ഥാപനങ്ങൾ ഉള്ള തലശ്ശേരി ഒന്നാം സ്ഥാനത്തും 16 വിദ്യാഭ്യാസ സ്ഥാപനങ്ങൾ ഉള്ള വൈക്കം ഏറ്റവും അവസാന സ്ഥാനവും പങ്കിടുന്നു.

ചികിത്സാ സ്ഥാപനങ്ങളെ സംബന്ധിക്കുന്ന വിവരങ്ങളാണ് പട്ടിക (3) ൽ പ്രതിപാദിച്ചിട്ടുള്ളത് സർക്കാർ ആശുപത്രികളേക്കാൾ സ്വകാര്യ ആശുപത്രികളാണ് എണ്ണത്തിൽ മുൻപന്തിയിലുള്ളത്. സർവ്വെ നടത്തുന്ന 34 സെൻററുകളിൽ 25 സർക്കാർ ആശുപത്രിയുള്ള തിരുവനന്തപുരം കോർപ്പറേഷൻ ഒന്നാം സ്ഥാനത്തും 12

സർക്കാർ ആശുപത്രിയുള്ള കോഴിക്കോട് കോർപ്പറേഷൻ രണ്ടാം സ്ഥാനത്തും നിൽക്കുന്നു. എന്നാൽ മുൻസിപ്പാലിറ്റികളെ താരതമ്യം ചെയ്യുമ്പോൾ 6 സർക്കാർ ആശുപത്രിയുള്ള ആലപ്പുഴ മുൻസിപ്പാലിറ്റിയാണ് മുൻപന്തിയിലുള്ളത്. സർക്കാർ ആശുപത്രികളിലെ കിടക്കകളുടെ എണ്ണത്തിൽ 7530 കിടക്കകളുള്ള തിരുവനന്തപുരം കോർപ്പറേഷൻ ഒന്നാം സ്ഥാനത്തും 4280 കിടക്കകളുള്ള കോഴിക്കോട് കോർപ്പറേഷൻ രണ്ടാം സ്ഥാനത്തും ആണ്. മുൻസിപ്പാലിറ്റികളെ താരതമ്യം ചെയ്യുമ്പോൾ 1942 കിടക്കകൾ ഉള്ള പാലക്കാട് മുൻസിപ്പാലിറ്റിയാണ് മുൻപന്തിയിലുള്ളത്. സ്വകാര്യ ആശുപത്രികളുടെ എണ്ണത്തിൽ 89 ആശുപത്രികൾ ഉള്ള കൊച്ചിൻ കോർപ്പറേഷൻ ഒന്നാം സ്ഥാനത്തും 64 ആശുപത്രികൾ ഉള്ള തിരുവനന്തപുരം കോർപ്പറേഷൻ രണ്ടാം സ്ഥാനത്തുമാണ്.

സർക്കാർ ഡിസ്പെൻസറികളുടെയും സർക്കാരിന്റെ കീഴിൽ പ്രവർത്തിക്കുന്ന മറ്റ് ചികിത്സാ സ്ഥാപനങ്ങളുടെയും കാര്യത്തിൽ 41 എണ്ണമുള്ള കൊച്ചിൻ കോർപ്പറേഷൻ ഒന്നാം സ്ഥാനത്തും 21 എണ്ണമുള്ള തിരുവനന്തപുരം കോർപ്പറേഷൻ രണ്ടാം സ്ഥാനത്തുമാണ്. സ്വകാര്യ മേഖലയിൽ പ്രവർത്തിക്കുന്ന ഡിസ്പെൻസറികളുടെയും മറ്റ് ചികിത്സാസ്ഥാപനങ്ങളുടെയും കാര്യത്തിൽ 277 എണ്ണമുള്ള കൊച്ചിൻ കോർപ്പറേഷൻ ഒന്നാം സ്ഥാനത്തും 163 എണ്ണമുള്ള കോട്ടയം മുൻസിപ്പാലിറ്റി രണ്ടാം സ്ഥാനത്തുമാണ്.

സർക്കാർ മാതൃ ശിശു ആരോഗ്യകേന്ദ്രങ്ങളുടെ എണ്ണത്തിൽ 18 ആശുപത്രികൾ ഉള്ള കൊച്ചിൻ കോർപ്പറേഷനാണ് മുൻപന്തിയിലുള്ളത്. സ്വകാര്യമേഖലയിൽ ഇത്തരം ആശുപത്രികൾ തിരുവനന്തപുരം, കൊല്ലം എന്നീ കോർപ്പറേഷനുകളിലും ആറ്റിങ്ങൽ മുൻസിപ്പാലിറ്റിയിലും മാത്രമേ നിലവിലുള്ളൂ.

പട്ടിക (4) ൽ സർവ്വേ നടത്തുന്ന 34 സെൻററുകളിലെ വിസ്തൃതിയും ജനസാന്ദ്രതയുമാണ് പ്രദിപാദിച്ചിരിക്കുന്നത്. 214.86 ച.കി.മീ വിസ്തൃതിയുള്ള തിരുവനന്തപുരം കോർപ്പറേഷനാണ് ഒന്നാം സ്ഥാനത്ത് നിൽക്കുന്നത്. മുൻസിപ്പാലിറ്റികളുടെ വിസ്തൃതി താരതമ്യം ചെയ്യുമ്പോൾ 54.4 ച.കി.മീ ഉള്ള കോട്ടയം മുൻസിപ്പാലിറ്റി ഒന്നാം സ്ഥാനത്തും 46.77 ച.കി.മീ ഉള്ള ആലപ്പുഴ മുൻസിപ്പാലിറ്റി രണ്ടാം സ്ഥാനത്തുമാണ്. ജനസാന്ദ്രതയുടെ കാര്യത്തിൽ ച.കി.മീറ്ററിന് 6361 ഉള്ള കൊച്ചിൻ കോർപ്പറേഷൻ ഒന്നാം സ്ഥാനത്തും 6036 ഉള്ള കൊല്ലം കോർപ്പറേഷൻ രണ്ടാം സ്ഥാനത്തുമാണ്. മുൻസിപ്പാലിറ്റികളുടെ കാര്യത്തിൽ ച.കി.മീറ്ററിന് 5014 ഉള്ള കണ്ണൂർ ഒന്നാം സ്ഥാനത്തും 1346 ഉള്ള പുനലൂർ ഏറ്റവും അവസാന സ്ഥാനവും പങ്കിടുന്നു.

പട്ടിക (5) ൽ ശ്മശാനങ്ങളെ സംബന്ധിച്ച വിവരങ്ങളാണ് പ്രതിപാദിച്ചിരിക്കുന്നത്. പൊതു വിഭാഗത്തിൽ തദ്ദേശസ്വയംഭരണ സ്ഥാപനങ്ങളുടെ നിയന്ത്രണത്തിൽ 8 എണ്ണമുള്ള കൊച്ചികോർപ്പറേഷനാണ് ഒന്നാം സ്ഥാനം. സ്വകാര്യമേഖലയിൽ പ്രവർത്തിക്കുന്ന ശ്മശാനങ്ങളുടെ കാര്യത്തിൽ 53 എണ്ണമുള്ള തിരുവല്ല മുൻസിപ്പാലിറ്റി ഒന്നാം സ്ഥാനത്തും. 40 എണ്ണമുള്ള കൊച്ചിൻ കോർപ്പറേഷൻ രണ്ടാം സ്ഥാനത്തുമാണ്.

പട്ടിക (6) ജനന മരണങ്ങളെ സംബന്ധിച്ച വിവരങ്ങളാണ് ഉൾക്കൊള്ളിച്ചിട്ടുള്ളത്. സ്ഥിരതാമസക്കാരുടെ സജീവ ജനനത്തിന്റെ കാര്യത്തിൽ 39753 ജനനം രേഖപ്പെടുത്തിയിട്ടുള്ള കോഴിക്കോട് കോർപ്പറേഷൻ ഒന്നാം സ്ഥാനത്തു നിൽക്കുന്നു. മുൻസിപ്പാലിറ്റികളുടെ കാര്യത്തിൽ 15149 സജീവ ജനനം രേഖപ്പെടുത്തിയിട്ടുള്ള പാലക്കാട് മുൻസിപ്പാലിറ്റി ഒന്നാം സ്ഥാനത്തും. 13 സജീവ ജനനം രേഖപ്പെടുത്തിയിട്ടുള്ള ചിറ്റൂർ-തത്തമംഗലം അവസാന സ്ഥാനവും പങ്കിടുന്നു.

541 നിർജ്ജീവ ജനനം രേഖപ്പെടുത്തിയിട്ടുള്ള കോഴിക്കോട് കോർപ്പറേഷൻ ഒന്നാം സ്ഥാനത്തും. 411 നിർജ്ജീവ ജനനം രേഖപ്പെടുത്തിയിട്ടുള്ള തിരുവനന്തപുരം കോർപ്പറേഷൻ രണ്ടാം സ്ഥാനവും പങ്കിടുന്നു. എന്നാൽ ചാലക്കുടി, വടകര, ഗുരുവായൂർ, ചിറ്റൂർ-തത്തമംഗലം എന്നീ മുൻസിപ്പാലിറ്റികളിൽ നിർജ്ജീവ ജനനം രേഖപ്പെടുത്തിയിട്ടില്ല.

ശിശുമരണത്തിന്റെ കാര്യത്തിൽ 1025 ശിശുമരണം നടന്ന കോഴിക്കോട് കോർപ്പറേഷനാണ് മുൻപന്തിയിൽ. അവയിൽ 564 ആൺകുട്ടികളും 461 പെൺകുട്ടികളുമാണ്. ഈ മരണങ്ങളിൽ 94 എണ്ണം വീട്ടിൽ സംഭവിച്ചതാണ്. മുൻസിപ്പാലിറ്റികളുടെ കാര്യത്തിൽ 53 ശിശുമരണം രേഖപ്പെടുത്തിയ പാലക്കാട് മുൻസിപ്പാലിറ്റിയാണ് മുൻപന്തിയിൽ നിൽക്കുന്നത്. എന്നാൽ നെയ്യാറ്റിൻകര, ആറ്റിങ്ങൽ, പുനലൂർ, ചേർത്തല, വൈക്കം, മുവാറ്റുപുഴ, നോർത്ത് പറവൂർ, ഗുരുവായൂർ, എന്നിവിടങ്ങളിൽ ശിശുമരണം രേഖപ്പെടുത്തിയിട്ടില്ല.

മരണങ്ങളുടെ എണ്ണത്തിൽ 16336 മരണം രേഖപ്പെടുത്തിയിട്ടുള്ള തിരുവനന്തപുരം കോർപ്പറേഷൻ ഒന്നാം സ്ഥാനത്തും. 12922 രേഖപ്പെടുത്തിയിട്ടുള്ള കോഴിക്കോട് കോർപ്പറേഷൻ രണ്ടാം സ്ഥാനത്തുമാണ്. മുൻസിപ്പാലിറ്റികളിൽ 2455 മരണം രേഖപ്പെടുത്തിയിട്ടുള്ള പാലക്കാട് മുൻസിപ്പാലിറ്റി ഒന്നാം സ്ഥാനത്തും. 235 മരണം രേഖപ്പെടുത്തിയിട്ടുള്ള ചിറ്റൂർ-തത്തമംഗലം അവസാന സ്ഥാനത്തുമാണ്.

മരണകാരണങ്ങളായ രോഗങ്ങളെ സംബന്ധിക്കുന്ന വിവരങ്ങളാണ് പട്ടിക (7) ൽ പ്രതിപാദിച്ചിട്ടുള്ളത്. ഏറ്റവും കൂടുതൽ മരണം സംഭവിച്ചിരിക്കുന്നത് ഹൃദയസംബന്ധമായ അസുഖങ്ങൾ മൂലമാണ്. ഈ കാലയളവിൽ 11 പേർ എയ്ഡ്സ്

രോഗം മൂലം മരണപ്പെട്ടതായും രേഖപ്പെടുത്തിയിട്ടുണ്ട്. അതിൽ 8 പേർ തിരുവനന്തപുരം കോർപ്പറേഷൻ പരിധിയിലും 3 പേർ കോഴിക്കോട് കോർപ്പറേഷൻ പരിധിയിലുമാണ്.

സർവ്വേ നടത്തിയ രജിസ്ട്രേഷൻ യൂണിറ്റുകളിലെ വിവരങ്ങളാണ് പട്ടിക 8 ൽ ഉൾക്കൊള്ളിച്ചിട്ടുള്ളത്. 13 ശിശുമരണങ്ങളാണ് സർവ്വേ മുഖാന്തിരം റിപ്പോർട്ട് ചെയ്തിട്ടുള്ളത്. അവയിൽ 8 എണ്ണം അതാത് രജിസ്ട്രേഷൻ യൂണിറ്റുകളിൽ രജിസ്റ്റർ ചെയ്തിട്ടുണ്ട്.

സർവ്വേയിലൂടെ കണ്ടെത്തിയ മരണങ്ങളിൽ 82.52 ശതമാനം മരണങ്ങൾ അതാത് രജിസ്ട്രേഷൻ യൂണിറ്റുകളിൽ രജിസ്റ്റർ ചെയ്തിട്ടുണ്ടുണ്ട്. 22.66 ശതമാനം മരണങ്ങൾ രജിസ്ട്രേഷൻ യൂണിറ്റിന് പുറത്ത് സംഭവിച്ചിട്ടുണ്ട്. അതായത് ഭൂരിഭാഗം മരണങ്ങളും രജിസ്ട്രേഷൻ യൂണിറ്റുകളിൽ തന്നെയാണ് സംഭവിച്ചിട്ടുള്ളത്.

പട്ടിക (9) ൽ തിരഞ്ഞെടുത്ത രജിസ്ട്രേഷൻ യൂണിറ്റുകളിലെ രജിസ്റ്റർ ചെയ്യപ്പെടാതെ പോകുന്ന ജനനമരണങ്ങളുടെയും രജിസ്ട്രേഷൻ യൂണിറ്റിന് പുറത്തുനടക്കുന്ന ജനന മരണങ്ങളുടെയും നിരക്ക് സംബന്ധിച്ച വിവരങ്ങളാണ് ഉൾക്കൊള്ളിച്ചിട്ടുള്ളത്. എല്ലാ രജിസ്ട്രേഷൻ യൂണിറ്റുകളിലും എല്ലാ ജനനങ്ങളും രജിസ്റ്റർ ചെയ്യപ്പെട്ടിട്ടുണ്ട്. മരണങ്ങളുടെ കാര്യത്തിൽ 20 സെന്ററുകളിൽ 100% മരണങ്ങളും രജിസ്റ്റർ ചെയ്യപ്പെട്ടിട്ടുണ്ട്. ബാക്കിയുള്ള സെന്ററുകൾ രജിസ്റ്റർ ചെയ്യപ്പെടാതെ പോകുന്ന മരണങ്ങൾ ഉൾപ്പെടുന്നവയാണ്. രജിസ്റ്റർ ചെയ്യപ്പെടാതെ പോകുന്ന മരണങ്ങളുടെ കാര്യത്തിൽ ഏറ്റവും കൂടുതൽ കണ്ണൂർ മുൻസിപ്പാലിറ്റിയാണ്(10.93%) ഏറ്റവും കുറവ് കൊച്ചി കോർപ്പറേഷനാണ്(0.24%)

രജിസ്ട്രേഷൻ യൂണിറ്റിന് പുറത്തുനടന്ന ജനന രജിസ്ട്രേഷന്റെ കാര്യത്തിൽ 100 ശതമാനം രേഖപ്പെടുത്തി ചിറ്റൂർ-തത്തമംഗലം ഒന്നാം സ്ഥാനത്തും 4.94 ശതമാനം രേഖപ്പെടുത്തി വടകര മുൻസിപ്പാലിറ്റി അവസാന സ്ഥാനത്തുമാണ്. രജിസ്ട്രേഷൻ യൂണിറ്റിന് പുറത്തു നടന്ന മരണങ്ങളുടെ കാര്യത്തിൽ പാലാ മുൻസിപ്പാലിറ്റി 62.67 ശതമാനം രേഖപ്പെടുത്തി ഒന്നാം സ്ഥാനത്തും 1.46 ശതമാനം രേഖപ്പെടുത്തി തിരുവനന്തപുരം കോർപ്പറേഷൻ അവസാന സ്ഥാനത്തുമാണ്.

രജിസ്റ്റർ ചെയ്ത ജനനമരണങ്ങളുടെ നിരക്ക്, തദ്ദേശവാസിയുടെ ജനന മരണ നിരക്ക്, ക്രമീകരണം നടത്തിയ ജനനമരണങ്ങളുടെ നിരക്ക് എന്നിവ സംബന്ധിച്ച് തിരഞ്ഞെടുത്ത കോർപ്പറേഷൻ/ മുൻസിപ്പാലിറ്റികളിലെ വിവരങ്ങളാണ് പട്ടിക (10) ൽ പ്രതിപാദിക്കുന്നത്

രജിസ്റ്റർ ചെയ്ത ജനനങ്ങളുടെ നിരക്കിൽ 27.45 രേഖപ്പെടുത്തിയ പാലക്കാട് മുൻസിപ്പാലിറ്റി ഒന്നാം സ്ഥാനത്തും 24.54 രേഖപ്പെടുത്തിയ കൊച്ചി കോർപ്പറേഷൻ

തൊട്ടടുത്ത സ്ഥാനത്തും 0.13 രേഖപ്പെടുത്തിയ നോർത്ത് പറവൂർ അവസാനസ്ഥാനത്തുമാണ്. മരണങ്ങളുടെ നിരക്കിൽ 10.51 രേഖപ്പെടുത്തിയ കൊച്ചി കോർപ്പറേഷൻ ഒന്നാം സ്ഥാനത്തും 9.16 രേഖപ്പെടുത്തിയ മാവേലിക്കര മുൻസിപ്പാലിറ്റി തൊട്ടടുത്ത സ്ഥാനത്തും 0.14 രേഖപ്പെടുത്തിയ മലപ്പുറം മുൻസിപ്പാലിറ്റി അവസാന സ്ഥാനവും പങ്കിടുന്നു. തദ്ദേശവാസികളുടെ ജനനനിരക്ക് പാലക്കാട് മുൻസിപ്പാലിറ്റി (27.45) ഒന്നാം സ്ഥാനത്തും കൊച്ചി കോർപ്പറേഷൻ (24.54) തൊട്ടടുത്ത സ്ഥാനവും നോർത്ത് പറവൂർ മുൻസിപ്പാലിറ്റി (0.13) അവസാന സ്ഥാനവും പങ്കിടുന്നു. മരണ നിരക്കിന്റെ കാര്യത്തിൽ മാവേലിക്കര മുൻസിപ്പാലിറ്റി (9.90) ഒന്നാം സ്ഥാനത്തും പാല മുൻസിപ്പാലിറ്റി (7.89) തൊട്ടടുത്ത സ്ഥാനവും മലപ്പുറം മുൻസിപ്പാലിറ്റി (0.14) അവസാന സ്ഥാനവും പങ്കിടുന്നു.

ക്രമീകരണം നടത്തിയ ജനന നിരക്കിന്റെ കാര്യത്തിൽ പാലക്കാട് മുൻസിപ്പാലിറ്റി (35.00) ഒന്നാം സ്ഥാനത്തും തൊട്ടടുത്ത സ്ഥാനത്ത് ചിറ്റൂർ-തത്തമംഗലം മുൻസിപ്പാലിറ്റിയും (33.96) അവസാന സ്ഥാനം നോർത്ത് പറവൂർ മുൻസിപ്പാലിറ്റിയും (0.32) പങ്കിടുന്നു. കൂടാതെ മരണ നിരക്കിന്റെ കാര്യത്തിൽ കൊച്ചി കോർപ്പറേഷൻ (25.29) ഒന്നാം സ്ഥാനത്തും പാലാ മുൻസിപ്പാലിറ്റി (21.14) തൊട്ടടുത്ത സ്ഥാനവും മലപ്പുറം മുൻസിപ്പാലിറ്റി (0.18) അവസാന സ്ഥാനവും പങ്കിടുന്നു.

സംഗ്രഹം

നഗരപ്രദേശങ്ങളിൽ ഇപ്പോഴും മരണങ്ങൾ രജിസ്റ്റർ ചെയ്യപ്പെടാതെ പോകുന്നു എന്നാണ് ഈ സർവ്വെ ഫലത്തിൽ നിന്ന് വ്യക്തമാകുന്നത്. സർവ്വെ കാലയളവിൽ 100 ശതമാനം മരണങ്ങളും രജിസ്റ്റർ ചെയ്യപ്പെടുക എന്ന നേട്ടം കൈവരിക്കാൻ സാധിച്ചിട്ടില്ല. ജനന മരണങ്ങൾ രജിസ്റ്റർ ചെയ്യപ്പെടുക എന്നതിന്റെ ആവശ്യകതയും പ്രാധാന്യത്തെക്കുറിച്ചും ജനങ്ങൾക്കുള്ള അറിവില്ലായ്മയാണ് ഇത് സൂചിപ്പിക്കുന്നത്. രജിസ്റ്റർ ചെയ്യപ്പെടാതെ പോകുന്ന ജനന മരണങ്ങൾ കണ്ടെത്താൻ സ്പോട്ട് ചെക്ക് സർവ്വെ സഹായിക്കുന്നു. ഇതു വഴി ബന്ധപ്പെട്ട അധികാരികൾക്ക് ജനന മരണങ്ങൾ രജിസ്റ്റർ ചെയ്യപ്പെടാതെ പോകുന്നത് പരമാവധി ഒഴിവാക്കാൻ ആവശ്യമായ നടപടികൾ സ്വീകരിക്കാൻ കഴിയുന്നു.

Table-1. Esimated Mid year population of Municipalities and Corporations for 2013

Sl. No.	Municipality/ Corporation	2011 Census Population	2013 Mid Year Population
1	Neyyattinkara	70850	71179
2	Thiruvananthapuram Corporation*	966856	969659
3	Attingal	37346	37740
4	Kollam Corporation	348657	345714
5	Punalur	46702	46576
6	Kayamkulam	68634	68648
7	Mavelikkara	26421	25969
8	Alappuzha	174176	173519
9	Cherthala	45827	45995
10	Thiruvalla	52883	52001
11	Changanacessery	47685	46741
12	Kottayam	138283	136806
13	Palai	22056	21923
14	Vaikom	23234	23374
15	Muvattupuzha	30397	30671
16	Kochi Corporation	602046	603566
17	Aluva	22428	22053
18	North Paravur	31503	31847
19	Perumbavoor	28110	28491
20	Irinjalakkuda	62532	63023
21	Kodungallur	71244	71616
22	Chalakkudy	49525	49798
23	Thrissur corpn.	315957	315593
24	Guruvayoor	70012	69010
25	Kunnankulam	54071	54669
26	Palakkad	130955	130997
27	Chittoor-Thathamangalam	32298	32396
28	Thirur	56058	56635
29	Malappuram	68127	70594
30	Kozhikkode Corpn.	608503	610157
31	Vadakara	75295	75169
32	Thalasserry	92558	91036
33	Kannur	56823	55308
34	Kasaragod	54172	54537

Table-2, Number Of Educational Institutions-2013 (2012-13 Academic Year)

Sl. No	Municipality/ Corporation	Lower Primary School			Upper Primary Schools			High School			HSS/VHSC			CBSE			ICSE			Grand Total				
		Govt	Pvt		Govt	Aided	Un Aided	Govt	Aided	Un Aided	Govt	Aided	Un Aided	Registered	Un Registered	Total	Registered	Un Registered	Total					
			Aided	Un Aided																	Aided	Un Aided	Registered	Un Registered
1	2	3	4	5	6	7	8	9	10	11	12	13	14	15	16	17	18	19	20	22	23	24	26	27
1	Neyyattinkara	4	7	1	12	1	0	0	1	4	2	2	8	2	3	2	7	3	0	3	0	0	0	31
2	Thiruvanthapuram Corpn	39	15	7	61	1	0	0	1	31	20	13	64	25	14	11	50	23	0	23	9	0	9	208
3	Attingal	4	1	1	6	1	1	0	2	3	0	3	6	3	0	3	6	0	0	0	0	0	0	20
4	Kollam Corpn.	9	25	5	39	3	9	0	12	10	10	3	23	10	6	13	29	4	0	4	4	0	4	111
5	Punalur	10	1	1	12	2	1	0	3	1	6	0	7	1	4	2	7	4	0	4	0	0	0	33
6	Kayamkulam	5	9	2	16	3	0	0	3	2	5	0	7	3	2	7	12	1	0	1	2	0	2	41
7	Mavelikkara	2	3	1	6	2	2	0	4	2	3	0	5	3	3	3	9	1	0	1	1	0	1	26
8	Alappuzha	8	14	0	22	3	2	0	5	4	11	1	16	5	6	1	12	2	0	2	0	0	0	57
9	Cherthala	3	1	0	4	3	2	0	5	2	2	0	4	2	1	0	3	0	0	0	1	0	1	17
10	Thiruvalla	3	13	6	22	4	1	3	8	2	8	1	11	0	4	1	5	4	0	4	4	0	4	54
11	Changanassery	3	8	1	12	2	2	1	5	2	5	2	9	2	6	0	8	2	0	2	1	0	1	37
12	Kottayam	2	11	3	16	3	1	1	5	2	10	1	13	3	10	1	14	11	0	11	1	0	1	60
13	Pala	3	1	0	4	0	2	0	2	1	2	1	4	1	4	0	5	2	0	2	0	0	0	17
14	Vaikom	2	1	0	3	1	1	0	2	3	2	0	5	0	0	0	0	3	0	3	0	0	0	13
15	Muvattupuzha	1	2	1	4	2	0	0	2	3	4	3	10	3	4	1	8	1	0	1	0	0	0	25
16	Kochi Corppn	10	41	2	53	6	16	2	24	14	31	9	54	7	12	1	20	17	0	17	7	0	7	175
17	Aluva	1	2	1	4	0	0	0	0	1	4	3	8	3	3	2	8	0	0	0	0	0	0	20

Table-2 Contd

Sl. No	Municipality/ Corporation	Lower Primary School				Upper Primary Schools			High School			HSS/VHSC			CBSE		ICSE		Grand Total					
		Govt	Un Aided		Total	Govt	Pvt		Total	Govt	Pvt		Total	Registered	Un Registered	Total	Registered	Un Registered		Total				
			Aided	Un Aided			Aided	Un Aided			Aided	Un Aided												
1	2	3	4	5	6	7	8	9	10	11	12	13	14	15	16	17	18	19	20	22	23	24	26	27
18	North Parur	5	3	2	10	1	0	1	2	2	4	0	6	2	2	4	8	1	0	1	0	0	0	27
19	Perumbavur	3	2	1	6	0	0	1	1	3	1	0	4	3	1	2	6	1	0	1	0	1	0	19
20	Irinjalakuda	2	10	0	12	1	2	0	3	2	7	2	11	4	4	4	12	1	0	1	2	0	2	41
21	Kodugallur	6	8	0	14	2	5	0	7	3	1	0	4	2	0	0	2	2	0	2	1	0	1	30
22	Chalakkudy	2	3	0	5	0	1	0	1	3	1	1	5	2	1	1	4	2	0	2	0	0	0	17
23	Thrissur Corpn.	5	28	5	38	4	7	0	11	8	25	5	38	8	13	5	26	5	0	5	2	0	2	120
24	Guruvayoor	2	11	0	13	1	6	0	7	1	5	1	7	1	2	0	3	1	0	1	0	0	0	31
25	Kunnamkulam	1	9	1	11	2	3	0	5	2	4	2	8	3	0	1	4	1	0	1	0	0	0	29
26	Palakkad	12	7	1	20	5	7	3	15	4	2	2	8	4	2	3	9	3	0	3	0	0	0	55
27	Chittur- Thathamangalam	3	0	0	3	3	1	0	4	3	1	1	5	5	0	1	6	0	0	0	0	0	0	18
28	Thirur	3	12	3	18	1	4	1	6	2	0	6	8	2	0	4	6	1	0	1	0	0	0	39
29	Malappuram	4	3	0	7	1	3	0	4	2	4	4	10	2	3	1	6	1	0	1	0	0	0	28
30	Kozhikode-Corpn.	28	43	3	74	15	23	6	44	23	17	7	47	25	20	6	51	8	0	8	2	0	2	226
31	Vadakara	0	26	0	26	0	11	0	11	3	3	1	7	3	1	2	6	0	0	0	0	0	0	50
32	Thalassery	3	31	0	34	13	13	1	27	6	5	0	11	6	0	4	10	3	0	3	0	0	0	85
33	Kannur	3	3	0	6	5	6	0	11	4	4	1	9	4	6	0	10	3	0	3	0	0	0	39
34	Kasaragod	6	2	1	9	4	4	0	8	4	1	1	6	3	1	1	5	0	0	0	0	0	0	28
	TOTAL	197	356	49	602	95	136	20	251	162	210	76	448	152	138	87	377	111	0	111	38	0	38	1827

Table-2 Contd

Sl. No	Municipality/ Corporation	Colleges			Professional Colleges						Polytechnic			Other Technical Institutions			Grand Total										
		Govt	Pvt		Total	Medical			Engineering			Govt	Pvt		Total	Govt		Pvt		Total							
			Aided	Un Aided		Govt. Controlled Self-Financing	Self-Financing	Govt. Controlled Self-Financing	Self-Financing	Aided	Un Aided		Aided	Un Aided													
																		Total	Total		Total						
1	2	3	4	5	6	7	8	9	10	11	12	13	14	15	16	17	18	19	20	21	22	23	24	25	26	27	
1	Neyyattinkara	1	0	0	1	0	0	1	0	0	0	0	0	0	0	0	1	1	1	0	0	1	0	0	1	1	5
2	Thiruvanthapuram Corpn	5	6	0	11	3	0	0	3	2	3	3	8	3	0	9	12	2	0	0	0	2	2	2	2	6	42
3	Attingal	0	0	0	0	0	0	0	0	1	0	0	1	0	0	0	0	0	0	0	0	0	2	2	0	4	5
4	Kollam Corpn.	1	4	1	6	0	0	0	0	0	0	1	1	0	0	4	4	0	0	0	0	8	0	44	52	63	
5	Punalur	0	1	0	1	0	0	0	0	0	0	0	0	0	0	0	0	1	0	0	1	0	0	14	14	16	
6	Kayamkulam	0	1	2	3	0	0	0	0	0	0	0	0	0	0	0	0	0	1	0	0	1	2	4	0	10	
7	Mavelikkara	1	0	0	1	0	0	0	0	0	0	0	0	0	2	0	2	0	0	0	0	2	2	0	0	7	
8	Alappuzha	0	2	0	2	0	0	0	0	0	0	0	0	0	1	0	1	0	0	0	0	0	0	0	5	8	
9	Cherthala	1	0	2	3	0	0	0	0	0	0	0	0	0	0	0	1	1	0	0	1	0	0	0	0	5	
10	Thiruvalla	0	1	1	2	0	0	1	1	0	0	0	0	0	0	2	2	0	0	0	0	1	2	1	4	9	
11	Changanassery	0	3	0	3	0	0	0	0	0	0	0	0	0	0	0	0	0	0	0	0	1	1	1	2	5	
12	Kottayam	1	3	0	4	0	0	0	0	0	0	1	1	1	0	2	3	1	0	0	1	1	2	0	3	12	
13	Pala	0	2	0	2	0	0	0	0	0	0	0	0	0	0	0	0	1	0	0	1	0	2	2	4	7	
14	Vaikom	1	0	0	1	0	0	0	0	0	0	0	0	0	0	0	0	0	0	0	0	0	0	0	2	3	
15	Muvattupuzha	1	0	1	2	0	0	0	0	0	0	0	0	0	0	2	2	0	0	0	0	1	0	0	1	5	
16	Kochi Corppn	2	5	0	7	0	0	1	1	1	0	0	1	1	0	4	5	0	0	0	0	1	85	0	86	100	
17	Aluva	0	2	1	3	0	0	0	0	0	0	0	0	0	0	0	0	0	0	0	0	0	0	0	3	6	

Table-2 Contd

SL. No	Municipality/ Corporation	Professional Colleges										Polytechnic			Other Technical Institutions			Grand Total										
		Colleges					Engineering					Nursing			Polytechnic				Other Technical Institutions									
		Govt		Pvt		Total	Govt		Pvt		Total	Govt			Pvt				Total									
		Aided	Un Aided	Govt Controlled	Self-Financing	Total	Govt Controlled	Self-Financing	Total	Aided	Un Aided	Total	Govt	Aided	Un Aided	Total	Aided		Un Aided	Total								
1	2	3	4	5	6	7	8	9	10	11	12	13	14	15	16	17	18	19	20	21	22	23	24	25	26	27		
18	North Parur	0	0	0	0	0	0	0	0	0	0	0	0	0	0	0	0	0	0	0	0	3	11	0	0	14		
19	Perumbavur	0	1	0	0	0	0	0	0	0	0	0	0	0	0	0	0	0	0	0	0	0	0	0	0	1		
20	Irinjalakuda	0	3	7	10	0	0	0	0	0	0	0	0	0	0	0	0	0	0	0	0	1	2	3	6	16		
21	Kodugallur	1	0	4	5	0	0	0	0	0	1	0	1	1	0	0	0	0	0	0	0	4	0	2	6	18		
22	Chalakkudy	1	1	8	10	0	0	0	0	0	1	0	10	0	0	0	0	0	0	0	0	0	0	0	0	0	34	
23	Thrissur Corpn.	6	0	18	24	0	0	0	0	1	0	9	0	0	0	0	0	0	0	0	0	0	0	0	0	0	2	
24	Guruvayoor	0	1	1	2	0	0	0	0	0	0	0	0	0	0	0	0	0	0	0	0	0	0	0	2	4		
25	Kunnamkulam	0	1	0	1	0	0	0	0	0	0	0	0	0	0	0	0	0	0	0	0	1	0	0	2	4		
26	Palakkad	2	1	1	4	0	0	0	0	0	0	0	0	0	0	0	0	0	0	0	0	0	3	3	3	9	14	
27	Chittur-Thathamangalam	1	0	0	1	0	0	0	0	0	0	0	0	0	0	0	0	0	0	0	0	0	0	0	0	1	2	
28	Thirur	0	0	0	0	0	0	0	0	0	0	0	0	0	0	0	0	0	0	0	0	0	0	1	3	4	8	
29	Malappuram	1	1	0	2	0	0	0	0	0	0	2	2	2	0	0	0	0	0	0	0	0	0	0	0	0	5	37
30	Kozhikode-Corpn.	3	6	2	11	1	0	0	1	1	0	0	1	1	1	5	5	3	3	2	2	8	3	2	0	5	37	
31	Vadakara	2	2	0	4	0	0	0	0	0	0	0	0	0	0	0	0	0	0	0	0	0	0	0	0	4	8	
32	Thalassery	0	13	0	13	0	0	0	0	0	0	0	0	0	0	0	0	0	0	0	0	0	0	1	4	5	18	
33	Kannur	0	6	0	6	0	0	0	0	0	0	0	0	0	0	0	0	0	0	0	0	0	0	3	13	16	22	
34	Kasaragod	1	0	1	2	0	0	0	0	0	0	0	0	0	0	0	0	0	0	0	0	0	0	3	0	3	6	8
	TOTAL	32	66	50	148	4	0	3	7	6	4	16	26	7	7	32	46	12	4	2	18	49	142	89	280	525		

Table 3 - Number of Hospitals and other Institutions 2013

Sl. No	Municipality/Corporation	Hospitals												Dispensaries & other Institutions			Maternity & Child Health Center										
		Allopathic			Ayurvedic			Homoeopathic			Total			Govt		Private		Total		Govt		Private		Total			
		Govt		Private	Govt		Private	Govt		Private	Govt		Private	Govt		Private	Govt		Private	Govt		Private	Govt		Private	Total	
		No.	Beds	No.	Beds	No.	Beds	No.	Beds	No.	Beds	No.	Beds	No.	Beds	No.	Beds	No.	Beds	No.	Beds	No.	Beds	No.	Beds	No.	Beds
1	2	3	4	5	6	7	8	9	10	11	12	13	14	15	16	17	18	19	20	21	22	23	24	25	26	27	
1	Neyyattinkara	1	436	13	622	1	51	3	0	1	0	5	0	3	487	21	622	1	12	13	2	0	0	0	2	0	
2	Thiruvananthapuram corpn.	21	6772	60	4683	2	558	3	35	2	200	1	50	25	7530	64	4768	21	60	81	3	1559	4	70	7	1629	
3	Atingal	2	100	10	425	0	0	0	0	0	0	0	0	2	100	10	425	3	27	30	5	10	3	150	8	160	
4	Kollam corpn.	9	1665	31	2928	0	0	0	0	0	0	0	0	9	1665	31	2928	11	90	101	12	0	5	27	17	27	
5	Punalur	1	144	13	481	0	0	0	0	1	25	0	0	2	169	13	481	3	24	27	6	0	0	0	6	0	
6	Kayamkulam	1	125	11	468	1	20	1	12	1	12	0	0	3	157	12	480	2	39	41	0	0	0	0	0	0	
7	Mavelikkara	1	390	5	585	1	0							2	390	5	585			0					0	0	
8	Alappuzha	3	763	1	90	2	70	0	0	1	25	0	0	6	858	1	90	2	80	82	7	0	0	0	7	0	
9	Cherthala	3	296	5	459	0	0	0	0	0	0	0	0	3	296	5	459	0	39	39	5	0	0	0	5	0	
10	Thiruvalla	3	200	6	1500	1	10	4	25	0	0	0	0	4	210	10	1525	2	32	34	0	0	0	0	0	0	
11	Changanacherry	2	349	12	405	0	0	0	0	0	0	0	0	2	349	12	405	0	43	43	4	0	0	0	4	0	
12	Kottayam	1	380	13	858	2	75	0	0	1	25	0	0	4	480	13	858	0	163	163	3	0	0	0	3	0	
13	Palai	3	371	8	641	0	0	0	0	0	0	0	0	3	371	8	641	0	39	39	1	0	0	0	1	0	
14	Vaikom	1	275	1	52	0	0	0	0	0	0	0	0	1	275	1	52	2	25	27	1	0	0	0	1	0	
15	Muvattupuzha	3	310	11	535	0	0	0	0	0	0	0	0	3	310	11	535	1	41	42	2	0	0	0	2	0	
16	Kochi Corppn	7	2357	74	7214	2	80	11	105	1	40	4	0	10	2477	89	7319	41	277	318	18	0	0	0	18	0	
17	Aluva	1	227	8	526	1	20	1	40	0	0	0	0	2	247	9	566	1	15	16	0	0	0	0	0	0	

Table 3 (Contd...)

Sl. No.	Municipality/Corporation	Hospitals												Dispensaries & other Institutions			Maternity & Child Health Center								
		Allopathic			Ayurvedic			Homeopathic			Total			Govt		Private		Total							
		Govt		Private		Govt		Private		Govt		Private		Govt		Private		Govt		Private		Total			
		No.	Beds	No.	Beds	No.	Beds	No.	Beds	No.	Beds	No.	Beds	No.	Beds	No.	Beds	No.	Beds	No.	Beds	No.	Beds		
1	3	4	5	6	7	8	9	10	11	12	13	14	15	16	17	18	19	20	21	22	23	24	25	26	27
18	1	250	5	650	1	70	2	20	1	20	0	0	3	340	7	670	4	26	30	2	0	0	0	0	0
19	1	220	7	602	1	25	0	0	0	0	0	0	2	245	7	602	2	52	54	4	6	0	0	0	0
20	1	216	7	273	1	40	3	29	0	0	0	0	2	256	10	302	4	20	24	1	0	0	0	0	0
21	2	176	9	784	2	10	1	45	1	0	0	0	5	186	10	829	0	66	66	0	0	0	0	0	0
22	1	144	6	714	0	0	0	0	0	0	0	0	1	144	6	714	2	27	29	2	0	0	0	0	0
23	7	774	46	4750	0	0	0	0	0	0	0	0	7	774	46	4750	12	22	34	4	0	0	0	0	0
24	0	0	2	80	2	39	4	40	0	0	0	0	2	39	6	120	2	0	2	0	3	0	0	0	0
25	1	124	4	465	0	0	0	0	0	0	0	0	1	124	4	465	4	0	4	1	0	0	0	0	0
26	3	1942	21	2370	0	0	0	0	0	0	0	0	3	1942	21	2370	1	17	18	4	0	0	0	0	0
27	1	108	1	15	1	30	0	0	0	0	0	0	2	138	1	15	2	2	4	0	0	0	0	0	0
28	1	164	7	430	1	0	1	8	1	0	0	0	3	164	8	438	3	0	3	2	0	0	0	0	0
29	4	187	5	515	0	0	0	0	0	0	0	0	4	187	5	515	1	27	28	0	0	0	0	0	0
30	9	3991	31	2434	1	115	5	74	2	174	5	27	12	4280	41	2535	17	121	138	12	0	0	0	0	0
31	2	240	14	520	0	0	0	0	0	0	0	0	2	240	14	520	1	97	98	1	0	0	0	0	0
32	2	651	14	1111	1	20	0	0	0	0	1	8	3	671	15	1119	5	20	25	1	0	0	0	0	0
33	2	129	29	773	0	0	0	0	0	0	0	0	2	129	29	773	1	1	2	0	0	0	0	0	0
34	1	212	11	1180	1	15	0	0	1	0	0	0	3	227	11	1180	0	25	25	0	0	0	0	0	0

Table 4- Registration units with Area and Population 2013

SL no	Municipality/ Corporation	No of Reg units	Area in sq\km	Area Per Reg units	Mid year population	Population per Reg units	Density per Sq km
1	2	5	6	7	8	9	10
1	Neyyattinkara	1	28.78	28.78	71179	71179	2473
2	Thiruvananthapuram Corpn *	1	214.86	214.86	969659	969659	4513
3	Attingal	1	16.87	16.87	37740	37740	2237
4	Kollam Corporation	1	57.28	57.28	345714	345714	6036
5	Punalur	1	34.6	34.6	46576	46576	1346
6	Kayamkulam	1	21.79	21.79	68648	68648	3150
7	Mavelikara	1	12.65	12.65	25969	25969	2053
8	Alappuzha	1	46.77	46.77	173519	173519	3710
9	Cherthala	1	16.18	16.18	45995	45995	2843
10	Thiruvalla	1	27.52	27.52	52001	52001	1890
11	Changanacherry	1	13.5	13.5	46741	46741	3462
12	Kottayam	1	54.4	54.4	136806	136806	2515
13	Palai	1	16.06	16.06	21923	21923	1365
14	Vaikom	1	8.73	8.73	23374	23374	2677
15	Muvattupuzha	1	13.18	13.18	30671	30671	2327
16	Kochi Corporation	1	94.88	94.88	603566	603566	6361
17	Aluva	1	7.18	7.18	22053	22053	3071
18	North Parur	1	9.02	9.02	31847	31847	3531
19	Perumbavoor	1	13.61	13.61	28491	28491	2093
20	Irinjalakuda	1	33.57	33.57	63023	63023	1877
21	Kodungallur	1	28.96	28.96	71616	71616	2473
22	Chalakydy	1	25.23	25.23	49798	49798	1974
23	Thrissur Corpn	1	101.42	101.42	315593	315593	3112
24	Guruvayoor	1	29.66	29.66	69010	69010	2327
25	Kunnamkulam	1	34.18	34.18	54669	54669	1599
26	Palakkad	1	26.6	26.6	130997	130997	4925
27	Chittoor-Thathamangalam	1	14.71	14.71	32396	32396	2202
28	Thirur	1	16.55	16.55	56635	56635	3422
29	Malappuram	1	33.69	33.69	70594	70594	2095
30	Kozhikode Corpn.	1	118.31	118.31	610157	610157	5157
31	Vadakara	1	21.34	21.34	75169	75169	3522
32	Thalasserry	1	23.98	23.98	91036	91036	3796
33	Kannur	1	11.03	11.03	55308	55308	5014
34	Kasaragod	1	16.69	16.69	54537	54537	3268

* 5 Panchayath are added to Thiruvananthapuram Corporation

**Table 5 - Number of Burial Grounds, Cremation Grounds and Civil
Registration Units-2013**

Sl. No	Municipality/Corporation	Burial Grounds			Cremation Grounds			No. of wards	Total no. of Registration units
		Mun/ Corp	Private	Total	Mun/ Corp.	Private	Total		No. of units
1	2	3	4	5	6	7	8	9	10
1	Neyyattinkara	1	4	5	0	3	3	44	1
2	Thiruvananthapuram	4	32	36	1	3	4	100	1
3	Attingal	0	5	5	1	1	2	24	1
4	Kollam Corpn	2	37	39	2	0	2	55	1
5	Punalur	1	20	21	1	0	1	35	1
6	Kayamkulam	1	17	18	1	1	2	44	1
7	Mavelikara	0	8	8	1	0	1	28	1
8	Alappuzha	0	17	17	2	3	5	50	1
9	Cherthala	0	6	6	1	4	5	28	1
10	Thiruvalla	1	53	54	1	0	1	32	1
11	Changanacherry	1	12	13	0	1	1	37	1
12	Kottayam	3	24	27	1	2	3	52	1
13	Palai	1	7	8	1	1	2	26	1
14	Vaikom	0	1	1	1	0	1	26	1
15	Muvattupuzha	0	8	8	1	0	1	28	1
16	Kochi Corporation	8	40	48	5	11	16	71	1
17	Aluva	1	11	12	0	4	4	21	1
18	North Parvur	0	5	5	0	1	1	29	1
19	Perumbavoor	1	8	9	0	1	1	27	1
20	Irrinjalakuda	7	6	13	0	1	1	41	1
21	Kodungallur	0	3	3	2	0	2	44	1
22	Chalakydy	1	16	17	1	0	1	36	1
23	Thrissur Corpn	5	0	5	1	2	3	52	1
24	Guruvayoor	1	8	9	2	1	3	15	1
25	Kunnamkulam	2	11	13	1	0	1	34	1
26	Palakkad	4	8	12	0	0	0	52	1
27	Chittoor-Thathamangalam	0	2	2	3	0	3	29	1
28	Thirur	3	3	6	0	0	0	28	1
29	Malappuram	1	10	11	1	1	2	37	1
30	Kozhikode Corpn.	2	29	31	8	4	12	75	1
31	Vadakara	1	8	9	1	0	1	44	1
32	Thalasserry	1	15	16	1	11	12	52	1
33	Kannur	1	13	14	2	0	2	42	1
34	Kasaragod	0	12	12	2	1	3	32	1

Table 6 - Vital events registered during the year 2013

Sl. No	Municipality/ Corporation	Live Births										Still Births					
		Total Events			Events to normal residents						Total Events			Events to normal residents			
		Male	Female	Total	Male	%	Female	%	Total	%	Male	Female	Total	Male	Female	Total	
1	2	3	4	5	6	7	8	9	10	11	12	13	14	15	16	17	
1	Neyyattinkara	887	862	1749	142	16.01	140	16.24	282	16.12	2	0	2	2	0	2	
2	Thiruvananthapuram Corpn	17692	16613	34305	3700	20.91	3352	20.18	7052	20.56	210	201	411	0	0	0	
3	Attungal	889	896	1785	94	10.57	89	9.93	183	10.25	1	0	1	0	0	0	
4	Kollam Corpn	5888	5631	11519	1867	31.71	1838	32.64	3705	32.16	12	7	19	0	0	0	
5	Punalur	1527	1245	2772	209	13.69	161	12.93	370	13.35	1	2	3	0	0	0	
6	Kayamkulam	2196	2039	4235	387	17.62	345	16.92	732	17.28	3	2	5	0	0	0	
7	Mavelikara	916	933	1849	158	17.25	135	14.47	293	15.85	2	1	3	0	0	0	
8	Alappuzha	1599	1533	3132	561	35.08	539	35.16	1100	35.12	1	2	3	0	1	1	
9	Cherthala	1322	1322	2644	324	24.51	302	22.84	626	23.68	1	1	2	1	1	2	
10	Thiruvalla	1871	1814	3685	86	4.60	93	5.13	179	4.86	9	1	10	0	0	0	
11	Changanacherry	1280	1194	2474	252	19.69	259	21.69	511	20.65	1	0	1	0	0	0	
12	Kottayam	1986	1874	3860	282	14.20	288	15.37	570	14.77	8	4	12	3	2	5	
13	Palai	1216	1135	2351	105	8.63	98	8.63	203	8.63	2	6	8	0	0	0	
14	Vaikom	349	347	696	28	8.02	39	11.24	67	9.63	0	1	1	0	0	0	
15	Muvattupuzha	744	761	1505	128	17.20	78	10.25	206	13.69	3	1	4	0	0	0	
16	Kochi Corporation	8605	8093	16698	7338	85.28	7472	92.33	14810	88.69	43	47	90	41	47	88	
17	Aluva	2460	2331	4791	48	1.95	38	1.63	86	1.8	4	6	10	0	0	0	

Table 6 - Contd....

Sl. No	Municipality/ Corporation	Live Births						Still Births								
		Total Events			Events to normal residents			Total Events			Events to normal residents					
		Male	Female	Total	Male	Female	Total	%	Total	Male	Female	Total	Male	Female	Total	
1	2	3	4	5	6	7	8	9	10	11	12	13	14	15	16	17
18	North Parur	1258	1278	2536	21	1.67	19	1.49	40	1.58	3	2	5	0	0	0
19	Perumbavoor	912	840	1752	58	6.36	61	7.26	119	6.79	3	1	4	0	0	0
20	Irinjalakuda	441	396	837	85	19.27	55	13.89	140	16.73	1	0	1	0	0	0
21	Kodungallur	3390	3223	6613	101	2.98	79	2.45	180	2.72	10	6	16	0	0	0
22	Chalakkudy	1759	1733	3492	178	10.12	166	9.58	344	9.85	0	0	0	0	0	0
23	Thrissur Corpn	9558	9238	18796	877	9.18	826	8.94	1703	9.06	71	77	148	5	4	9
24	Guruvayur	70	75	145	5	7.14	6	8.00	11	7.59	0	0	0	0	0	0
25	Kunnamkulam	1829	1735	3564	179	9.79	168	9.68	347	9.74	4	10	14	0	0	0
26	Palakkad	7698	7451	15149	1786	23.20	1811	24.31	3597	23.74	21	25	46	9	7	16
27	Chittoor- Thathamangalam	4	9	13	3	75.00	8	88.89	11	84.62	0	0	0	0	0	0
28	Thirur	4837	4693	9530	0	0.00	0	0.00	0	0	22	21	43	0	0	0
29	Malappuram	4441	4216	8657	237	5.34	225	5.34	462	5.34	7	11	18	0	0	0
30	Kozhikode	20341	19412	39753	3043	14.96	2889	14.88	5932	14.92	293	248	541	20	24	44
31	Vadakara	1022	917	1939	172	16.83	132	14.39	304	15.68	0	0	0	0	0	0
32	Thalasserry	6702	6347	13049	126	1.88	102	1.61	228	1.75	24	21	45	0	0	0
33	Kannur	3626	3835	7461	312	8.60	318	8.29	630	8.44	17	10	27	1	0	1
34	Kasaragod	5466	5146	10612	439	8.03	413	8.03	852	8.03	40	18	58	0	0	0

Table 6 - Contd....

Sl. No	Municipality/ Corporation	Infant Death						Other Deaths					
		Total Events			Events to normal residents			Total Events			Events to normal residents		
		Male	Female	Total	Male	Female	Total	Male	Female	Total	Male	Female	Total
1	2	3	4	5	6	7	8	9	10	11	12	13	14
1	Neyyattinkara	3	2	0	1	0	1	534	353	887	210	136	346
2	Thiruvananthapuram Corpn	333	252	585	39	44	83	9569	6182	15751	2907	2304	5211
3	Atingal	0	2	0	0	0	0	182	143	325	104	80	184
4	Kollam Corpn	15	11	26	4	3	7	2010	1375	3385	1279	920	2199
5	Punalur	0	0	0	0	0	0	385	229	614	181	151	332
6	Kayamkulam	0	1	1	0	0	0	351	305	656	232	211	443
7	Mavelikara	1	1	2	0	0	0	436	277	713	132	106	238
8	Alappuzha	1	0	1	1	0	1	599	491	1090	507	429	936
9	Cherthala	0	0	0	0	0	0	348	326	674	138	113	251
10	Thiruvalla	27	19	46	1	1	2	967	618	1585	176	137	313
11	Changanacherry	1	2	3	0	0	0	199	146	345	104	81	185
12	Kottayam	4	1	5	0	0	0	839	556	1395	506	347	853
13	Palai	2	2	4	0	1	1	271	310	581	97	75	172
14	Vaikom	0	0	0	0	0	0	141	110	251	66	71	137
15	Muvattupuzha	0	0	0	0	0	0	324	241	565	67	21	88
16	Kochi Corporation	134	95	229	80	116	196	5738	3679	9417	4112	2034	6146
17	Aluva	1	2	3	0	0	0	324	227	551	37	30	67

Table 6 - Contd....

Sl. No	Municipality/ Corporation	Infant Death						Other Deaths					
		Total Events			Events to normal residents			Total Events			Events to normal residents		
		Male	Female	Total	Male	Female	Total	Male	Female	Total	Male	Female	Total
1	2	3	4	5	6	7	8	9	10	11	12	13	14
18	North Parur	0	0	0	0	0	0	278	233	511	32	41	73
19	Perumbavoor	0	2	2	0	0	0	260	171	431	84	88	172
20	Irinjalakuda	0	1	1	0	0	0	278	241	519	192	188	380
21	Kodungallur	11	10	21	0	0	0	507	421	928	78	83	161
22	Chalakudy	2	4	6	0	0	0	448	278	726	181	145	326
23	Thrissur Corpn	91	75	166	24	28	52	3376	2291	5667	738	503	1241
24	Guruvayoor	0	0	0	0	0	0	149	190	339	135	146	281
25	Kunnamkulam	3	3	6	0	0	0	375	307	682	159	143	302
26	Palakkad	28	25	53	5	6	11	1445	957	2402	567	344	911
27	Chittoor- Thathamangalam	0	1	1	0	1	1	129	105	234	106	92	198
28	Thirur	2	1	3	1	0	1	291	243	534	14	12	26
29	Malappuram	6	3	9	1	1	2	244	194	438	53	39	92
30	Kozhikode Corporation.	564	461	1025	49	45	94	7272	4625	11897	1413	1146	2559
31	Vadakara	3	3	6	1	1	2	554	523	1077	226	182	408
32	Thalassery	26	23	49	0	0	0	1269	917	2186	44	49	93
33	Kannur	25	16	41	0	0	0	310	279	589	142	150	292
34	Kasaragod	17	9	26	0	0	0	578	355	933	124	98	222

Table 6 - Contd....

Sl.No.	Municipality/Corporation	Total Death									
		Total Events					Events to normal residents				
		Male	Female	Total	Male	%	Female	%	Total	%	
1	2	3	4	5	6	7	8	9	10	11	
1	Neyyattinkara	537	355	892	211	39.29	136	38.31	347	38.9	
2	Thiruvananthapuram Corpn	9902	6434	16336	2946	29.75	2348	36.49	5294	32.41	
3	Attingal	182	145	327	104	57.14	80	55.17	184	56.27	
4	Kollam Corpn	2025	1386	3411	1283	63.36	923	66.59	2206	64.67	
5	Punalur	385	229	614	181	47.01	151	65.94	332	54.07	
6	Kayamkulam	351	306	657	232	66.10	211	68.95	443	67.43	
7	Mavelikara	437	278	715	132	30.21	106	38.13	238	33.29	
8	Alappuzha	600	491	1091	508	84.67	429	87.37	937	85.88	
9	Cherthala	348	326	674	138	39.66	113	34.66	251	37.24	
10	Thiruvalla	994	637	1631	177	17.81	138	21.66	315	19.31	
11	Changanacherry	200	148	348	104	52.00	81	54.73	185	53.16	
12	Kottayam	843	557	1400	506	60.02	347	62.3	853	60.93	
13	Palai	273	312	585	97	35.53	76	24.36	173	29.57	
14	Vaikom	141	110	251	66	46.81	71	64.55	137	54.58	
15	Muvattupuzha	324	241	565	67	20.68	21	8.71	88	15.58	
16	Kochi Corporation	5872	3774	9646	4192	71.39	2150	56.97	6342	65.75	
17	Aluva	325	229	554	37	11.38	30	13.1	67	12.09	

Table 6 - Contd.....

Sl.No.	Municipality/Corporation	Total Death									
		Total Events					Events to normal residents				
		Male	Female	Total	Male	%	Female	%	Total	%	
1	2	3	4	5	6	7	8	9	10	11	
18	North Paravur	278	233	511	32	11.51	41	17.6	73	14.29	
19	Perumbavoor	260	173	433	84	32.31	88	50.87	172	39.72	
20	Irinjalakuda	278	242	520	192	69.06	188	77.69	380	73.08	
21	Kodungallur	518	431	949	78	15.06	83	19.26	161	16.97	
22	Chalakudy	450	282	732	181	40.22	145	51.42	326	44.54	
23	Thrissur Corpn	3467	2366	5833	762	21.98	531	22.44	1293	22.17	
24	Guruvayur	149	190	339	135	90.60	146	76.84	281	82.89	
25	Kunnamkulam	378	310	688	159	42.06	143	46.13	302	43.9	
26	Palakkad	1473	982	2455	572	38.83	350	35.64	922	37.56	
27	Chittoor-thathamangalam	129	106	235	106	82.17	93	87.74	199	84.68	
28	Thirur	293	244	537	15	5.12	12	4.92	27	5.03	
29	Malappuram	250	197	447	54	21.60	40	20.3	94	21.03	
30	Kozhikode Corporation	7836	5086	12922	1462	18.66	1191	23.42	2653	20.53	
31	Vadakara	557	526	1083	227	40.75	183	34.79	410	37.86	
32	Thalassery	1295	940	2235	44	3.40	49	5.21	93	4.16	
33	Kannur	335	295	630	142	42.39	150	50.85	292	46.35	
34	Kasaragod	595	364	959	124	20.84	98	26.92	222	23.15	

Table 7 - Deaths according to causes 2013

SLNo	Municipality/ Corporation	Suicide	Accident	Pneumonia	B.P	T.B	Aids	Diabetes	Hydrophobia / Rabies	Pulmonary Disease	Other Internal case	Dysentery & Diarrhea	Respiratory Diseases	paralysis
1	Neyyattinkkara	4	4	1	8	3		3					11	
2	Thiruvananthapuram	58	234	440	255	107	8	422	7		2062	2	1426	934
3	Attingal	13	12		1	3							2	4
4	Kollam Corpn	2	23	26	38	2		5			452	1	19	7
5	Punalur	15	1		2	2		4					5	
6	Kayamkulam	11	30	4	6	3		12					35	11
7	Mavelikara	5	7	9	13			4	0		8		8	11
8	Alappuzha	18	9		24			13					125	
9	Cherthala	5	16	1	12			24	1			4		
10	Thiruvalla	2	28	62	131			124					179	
11	Changanacherry	14	27			2		3		33		27	40	
12	Kottayam		27	9		2		28				1		
13	Palai		34					32					9	
14	Vaikom	14	9		2			1					29	
15	Muvattupuzha													
16	Kochi Corpora.													
17	Aluva	13	21	5	5	2		5			34		27	15

Table 7 Continued.....

SLNo	Municipality/ Corporation	Suicide	Accident	Pneumonia	B.P	T.B	Aids	Diabetics	Hydrophobia / Rabies	Pulmonary Disease	Other Internal case	Dysentery & Diarrhea	Respiratory Diseases	paralysis
18	North Parur	15	9										24	9
19	Perumbavoor									77				
20	Irinjalakuda				5			8			21		143	9
21	Kodungallur										52			
22	Chalakydy	13	38	5							22		23	
23	Thrissur Corpn													
24	Guruvayoor	1	4		8			3					10	3
25	Kunnamkulam	4		11	19			18					19	272
26	Palakkad											1		
27	Chittoor- Thathamangalam	9	5	3	1	1		2		13	6	1	23	5
28	Thirur		3							22				56
29	Malappuram							46		30		52		
30	Kozhikode Corpn	67	360	65	49		3	58		212	1375	2	641	55
31	Vadakara													
32	Thalasserry				56	2		28						29
33	Kannur													
34	Kasaragod			3	6	3		3			281		205	21

Table 7 Continued.....

Sl.No	Municipality/Corporation	Liver Disease	Kidney Diseases	Cancer	Malaria	Heart Failure	Senility	Fever	Jaundice	Others	Total
1	Neyyattinkkara		4	8		18		4		68	136
2	Thiruvananthapuram	817	725	1483	2	3558	1098		17	2791	16446
3	Attingal			4		195				87	321
4	Kollam Corpn	132	56	60		1051	22		3	30	1929
5	Punalur	13	2	10		100	147			31	332
6	Kayamkulam	27	10	45		228	203		2	30	657
7	Mavelikara	14	10	43		423	95		2	39	691
8	Alappuzha	10	5	62		165	354			296	1081
9	Cherthala			37		51		4		96	251
10	Thiruvalla	57	44	204		387	237			538	1993
11	Changanacherry			31		53	61	6		51	348
12	Kottayam			80					1	1260	1408
13	Palai	41	11	39		54				365	585
14	Vaikom	5		6		92	85			8	251
15	Muvattupuzha					87				402	489
16	Kochi Corpora.										0
17	Aluva	9	8	160		178	73			27	582

Table 7 Continued.....

Sl.No	Municipality/Corporation	Liver Disease	Kidney Diseases	Cancer	Malaria	Heart Failure	Senility	Fever	Jaundice	Others	Total
18	North Parur	7	4	22		259				88	437
19	Perumbavoor			50		184				103	414
20	Irrinjalakuda	10	8	30		235				51	520
21	Kodungallur			110		270				396	828
22	Chalakydy			30		281			2	323	737
23	Thrissur Corpn	199	154	307		2115				2941	5716
24	Guruvayoor	4	3	18		22		3		31	110
25	Kunnamkulam	25	26	98		195			1		688
26	Palakkad			63		543				1770	2377
27	Chittoor-Thathamangalam	1	2	17		30	85	1	1	29	235
28	Thirur	14	4	57		114				12	282
29	Malappuram			73						239	440
30	Kozhikode Corpn.	125	154	610	2	1071	490	2	3	7572	12916
31	Vadakara			14		585				484	1083
32	Thalasserry		13	243		935			1	928	2235
33	Kannur			51		263				363	677
34	Kasaragod	16	8	34		228	74		5	124	1011

Table 8 - Results of Spot Check Survey - 2014 (Events Occurred in 2013)

Sl. No	Municipality/Corporation	No. of wards selected	Total no. of House holds	No. of House holds visited	No. of events detected to normal residents											
					Live Births				Infant Deaths				Other deaths			
					Enumerated	Registered	N.R	occurred outside	Enumerated	Registered	N.R	occurred outside	Enumerated	Registered	N.R	occurred outside
1	2	3	4	5	6	7	8	9	10	11	12	13	14	15	16	17
1.	Neyyattinkara	15	9235	6521	163	59	0	104	0	0	0	0	136	102	0	34
2.	Thiruvananthapuram	15	49325	22332	775	718	0	57	0	0	0	0	343	334	4	5
3.	Attingal	15	5370	5370	188	90	0	98	0	0	0	0	127	64	0	63
4.	Kollam Corpn	15	24099	24099	626	626	0	133	0	0	0	0	322	319	3	71
5.	Punalur	15	5950	5950	66	66	0	52	0	0	0	0	69	69	0	14
6.	Kayamkulam	15	5341	5341	232	156	0	76	1	0	0	1	119	83	0	36
7.	Mavelikkara	15	4783	4783	146	56	0	90	0	0	0	0	122	61	5	56
8.	Alappuzha	25	28147	19706	480	480	0	298	0	0	0	0	265	265	0	145
9.	Cherthala	15	7761	7761	102	71	0	31	0	0	0	0	95	71	0	24
10.	Thiruvalla	15	8474	8474	98	60	0	38	0	0	0	0	86	72	0	14
11.	Changanassery	15	11061	4630	166	116	0	50	0	0	0	0	128	93	2	33
12.	Kottayam**	15	5073	5073	189	67	0	122	1	0	0	1	166	100	11	55
13.	Palai	15	5445	2906	82	45	0	37	0	0	0	0	75	28	0	47
14.	Vaikom	15	5200	3937	134	24	0	110	0	0	0	0	87	62	3	22
15.	Muvattupuzha	15	4221	4221	129	50	0	79	0	0	0	0	64	38	0	26
16.	Kochi Corporation	15	25324	23131	803	724	0	79	0	0	0	0	447	433	1	13
17.	Aluva	15	3412	3412	116	55	0	61	0	0	0	0	67	51	0	16

Table 8 (Contd....)

Sl. No	Municipality/ Corporation	No. of wards selected	Total no. of House holds	No. of House holds visited	No. of events detected to normal residents											
					Live Births			Infant Deaths			Other deaths					
					Enumerated	Registered	N.R	Occurred outside	Enumerated	Registered	N.R	occurred outside	Enumerated	Registered	N.R	occurred outside
1	2	3	4	5	6	7	8	9	10	11	12	13	14	15	16	17
18.	North Parur	15	4865	4595	99	40	0	59	0	0	0	0	108	74	1	33
19.	Perumbavoor	15	3914	3914	215	139	0	76	0	0	0	0	121	85	0	36
20.	Irinjalakuda	15	8332	6163	175	26	0	149	0	0	0	0	125	86	0	39
21.	Kodungallur	15	5438	5321	180	125	0	55	0	0	0	0	161	147	0	14
22.	Chalakudy	15	7064	5883	267	131	0	136	1	0	0	1	154	123	4	27
23.	Thrissur Corpn*	15	7102	5768	138	105	0	33	0	0	0	0	66	66	0	44
24.	Guruvayoor	15	5527	5527	199	5	0	194	0	0	0	0	153	105	0	48
25.	Kunnankulam	15	7830	5878	187	85	0	102	0	0	0	0	80	68	0	12
26.	Palakkad	16	9320	9320	139	109	0	30	0	0	0	2	145	100	3	42
27.	Chittoor-Thathaangalam	15	4529	4529	200	0	0	200	3	1	0	0	81	40	0	41
28.	Thirur	15	11803	6604	412	191	0	221	0	0	0	0	94	76	0	18
29.	Malappuram	15	7361	7347	462	381	0	81	2	2	0	1	445	436	2	7
30.	Kozhikode Corpn.	15	23768	22340	1115	1007	0	108	5	5	0	0	168	105	1	62
31.	Vadakara	15	4872	4872	379	134	0	245	0	0	0	0	93	88	0	5
32.	Thalassery	15	5169	3766	228	211	0	17	0	0	0	0	95	57	7	31
33.	Kannur	15	4004	4004	202	127	0	75	0	0	0	0	89	77	0	12
34.	Kasaragod	15	6442	6393	344	327	0	17	0	0	0	0	89	77	0	12

* Include results of five wards only

** Include results of Eight wards only

Table 9 - Under Registration and Occurrence of outside events-2013

Sl. No	Municipality/Corporation	% Of under registration		% of outside registration	
		Births	Deaths	Births	Deaths
1	2	3	4	5	6
1	Neyyattinkara	0	0	63.8	25
2	Thiruvananthapuram	0	1.18	7.35	1.46
3	Attingal	0	0	52.13	49.61
4	Kollam Corpn	0	1.2	21.25	22.05
5	Punalur	0	0	44.07	16.87
6	Kayamkulam	0	0	32.76	30.83
7	Mavelikara	0.00	7.50	61.64	45.90
8	Alappuzha	0.00	0.00	38.30	35.36
9	Cherthala	0.00	0.00	30.39	25.26
10	Thiruvalla	0.00	0.00	38.78	16.28
11	Changanacherry	0.00	5.46	37.64	29.50
12	Kottayam	0.00	9.91	64.55	33.53
13	Palai	0.00	0.00	45.12	62.67
14	Vaikom	0.00	4.62	82.09	25.29
15	Muvattupuzha	0.00	0.00	61.24	40.63
16	Kochi Corporation	0.00	0.24	10.91	3.00
17	Aluva	0.00	0.00	52.59	23.88
18	North Paravur	0.00	1.33	59.60	30.56
19	Perumbavoor	0.00	0.00	35.35	29.75
20	Irrinjalakuda	0.00	0.00	85.14	31.20
21	Kodungallur	0.00	0.00	30.56	8.70
22	Chalakydy	0.00	3.15	49.81	17.53
23	Thrissur Corpn	0.00	4.59	19.56	2.29
24	Guruvayoor	0.00	0.00	97.00	40.00
25	Kunnamkulam	0.00	0.00	54.54	31.37
26	Palakkad	0.00	0.00	21.58	15.00
27	Chittoor-Thathamangalam	0.00	2.91	100.00	28.97
28	Thirur	0.00	0.00	53.64	50.60
29	Malappuram	0.00	0.00	17.53	19.76
30	Kozhikode Corpn.	0.00	0.46	6.96	1.57
31	Vadakara	0.00	0.94	64.64	36.90
32	Thalasserry	0.00	0.00	7.46	5.38
33	Kannur	0.00	10.93	37.13	33.33
34	Kasaragod	0.00	0.00	4.94	13.48

Table 10 - Registered Vital Rates and Adjusted Residential Vital rates 2013

Sl. No.	Municipality/Corporation	Registered vital rates		Residential Vital rates		Adjusted residential vital rates	
		Births	Deaths	Births	Deaths	Births	Deaths
1	2	3	4	5	6	7	8
1	Neyyattinkara	3.96	4.88	3.96	4.88	10.94	6.50
2	Thiruvananthapuram	7.27	5.37	7.27	5.43	7.85	5.51
3	Attingal	4.85	4.86	4.85	4.86	10.13	9.64
4	Kollam Corpn.	10.72	6.38	10.72	6.46	13.61	8.29
5	Punalur	7.94	7.13	7.94	7.13	14.20	8.56
6	Kayamkulam	10.66	6.45	10.66	6.45	15.85	9.32
7	Mavelikara	11.28	9.16	11.28	9.90	29.40	18.29
8	Alappuzha	6.34	5.39	6.34	5.39	10.27	8.33
9	Cherthala	13.61	5.46	13.61	5.46	19.55	7.31
10	Thiruvalla	3.44	6.10	3.44	6.10	5.62	7.29
11	Changanacherry	8.21	4.24	7.26	5.49	19.37	12.50
12	Kottayam	4.17	6.24	4.17	6.66	11.80	10.02
13	Palai	9.26	7.89	9.26	7.89	16.87	21.14
14	Vaikom	2.87	5.86	2.87	6.14	16.00	8.22
15	Muvattupuzha	6.72	2.87	6.72	2.87	17.33	4.83
16	Kochi Corporation	24.54	10.51	24.54	1.05	27.54	25.29
17	Aluva	5.26	3.04	5.26	3.04	11.09	3.99
18	North Parur	0.13	0.23	0.13	0.23	0.32	0.33
19	Perumbavoor	4.18	6.04	4.18	6.04	6.47	8.60
20	Irinjalakuda	2.22	6.02	2.22	6.02	14.93	8.75
21	Kodungallur	2.51	2.29	2.51	2.29	3.61	2.51
22	Chalakkudy	6.91	6.54	6.91	6.75	13.76	8.18
23	Thrissur Corpn	5.39	4.29	7.19	4.50	8.94	4.88
24	Guruvayoor	0.15	4.00	0.15	4.00	5.00	6.60
25	Kunnamkulam	6.35	5.52	6.35	5.52	13.96	8.05
26	Palakkad	27.45	7.04	27.45	7.04	35.00	8.28
27	Chittoor-Thathamangalam	0.34	6.14	0.34	6.33	33.96	8.91
28	Thirur	3.37	0.71	3.37	0.71	7.27	1.43
29	Malappuram	0.65	0.14	0.65	0.14	0.79	0.18
30	Kozhikkode Corpn.	9.72	4.35	9.72	4.37	10.76	4.44
31	Vadakara	4.00	5.00	4.00	6.00	11.00	9.00
32	Thalasserry	2.50	1.02	2.50	1.02	2.69	1.08
33	Kannur	11.39	5.28	11.39	5.93	18.12	8.89
34	Kasaragod	15.62	4.07	15.62	4.07	16.43	4.70

APPENDIX

Method of calculation of adjusted residential vital rates

Residential vital rates can broadly be defined as the rate of occurrence of vital events among the normal residents of an area in a year. In order to calculate the percentage of under registration, the events occurring among persons coming to the town/city to avail themselves of better medical facilities are excluded and those of normal residents who are going outside the town are included.

1. Percentage of under registration	$\frac{\text{Number of events occurred to normal residents inside the town but not registered} \times 100}{\text{Number of events occurred among normal residents inside the town registered and not registered}}$
2. Percentage of events occurred outside the town to normal residents	$\frac{\text{Number of events occurred among normal residents outside the town registered and unregistered} \times 100}{\text{Number of events enumerated and occurred among normal residents inside and outside the town}}$
3. Registered birth/death rate to normal residents	$\frac{\text{Total no of birth/death occurred to normal residents and registered in the town} \times 1000}{\text{Mid year population of the town}}$
4. Residential birth/death rate to normal residents occurred inside the town (weighted for under registration)	$\frac{\text{Registered birth/death rate} \times 100}{(100 - \text{percentage of under registration})}$
5. Adjusted Residential birth/death rate (weighted for outside events)	$\frac{\text{Residential birth/death rate to normal residents occurred inside the town (weighted for under registration)} \times 100}{(100 - \text{Percentage of events occurred outside the town to normal residents})}$

12



സാമ്പത്തിക സ്ഥിതി വിവരക്കണക്ക് വകുപ്പ് ഡയറക്ടർ ജനറലിന്റെ കാര്യാലയം

തിരുവനന്തപുരം

സെപ്റ്റംബർ 2016